

**CARACTERISTICAS**

- Versión Inoxidable P101
- Version Estándar P905
- Sin baño amortizante

**APLICACIÓN**

- Bombas
- Tratamiento de agua
- Hidráulica y Neumática
- Químicas y Petroquímicas
- Industrias Farmacéuticas
- Refrigeración
- Sistemas de Compresores


**CARACTERISTICAS ESTÁNDAR**

<b>Precisión</b>	CL 1.0
<b>Temperatura ambiente</b>	-40...+65°C ( sin liquido amortizante)
<b>Temperatura de proceso</b>	150°C max
<b>Limite de presión</b>	Presión estática hasta valor de fondo escala Presión dinámica hasta el 90% del fondo de escala

**CONSTRUCCIÓN**

<b>Caja y Aro</b>	En Aisi 304, cierre a bayoneta
<b>Mecanismo</b>	AISI 304
<b>Muelle tubular</b>	AISI 316L (P101) Aleación de cobre (P905)
<b>Esfera</b>	En aluminio con fondo blanco, numeración y graduación en negro
<b>Aguja Indicadora</b>	En aluminio, en negro con ajuste micrometrico
<b>Juntas</b>	Neopreno
<b>Visor</b>	En policarbonato

**ESPECIFICACION ESTANDAR**

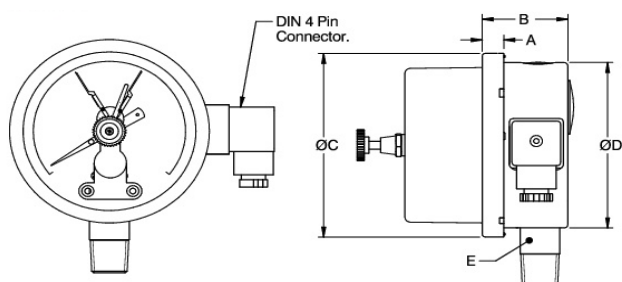
<b>Diametro de Esfera</b>	DN 100/ DN 150
<b>Escalas</b>	-1...0...1.600bar
<b>Montaje</b>	Radial o posterior
<b>Conexión a proceso</b>	1/2" GAS / NPT (M)
<b>Grado de proteccion</b>	IP 65
<b>Ejecucion</b>	Seco
<b>Conexionado</b>	Mediante caja de conexiones
<b>Entrada de cables</b>	4/6 Conectores PG 13,5

**NORMAS DE REFERENCIA**
**EN 837-1**
**EFFECTO DE TEMPERATURA**

En caso de desviaciones de la temperatura en el elemento sensible (+20°C) max, error +/- 0,4%/10 k del valor del fondo de escala

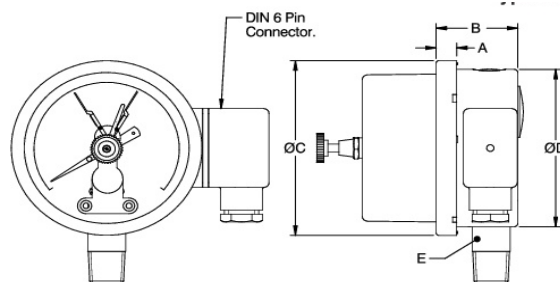
PLANO DIMENSIONES

Tipo B0



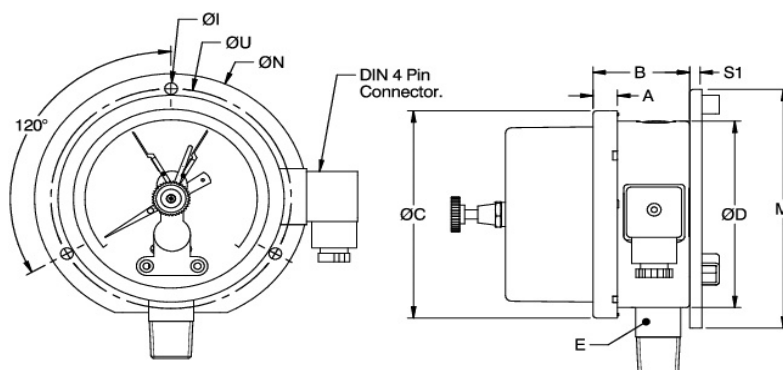
DN	A	B	C	D	E	PESO
100	12	48	111	100	22	0,580
150	15	48	161	149	22	0,980

Tipo B0



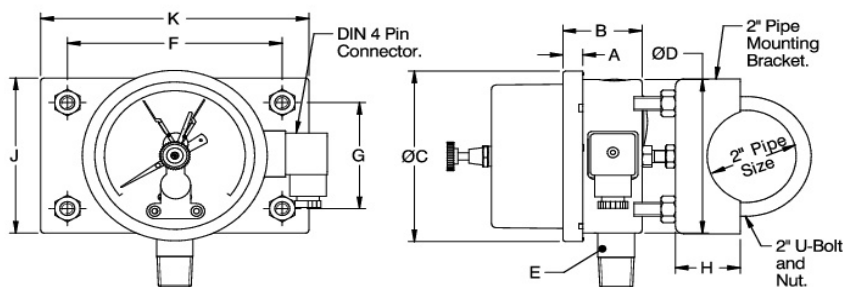
DN	A	B	C	D	E	PESO
100	12	48	111	100	22	0,590
150	15	48	161	149	22	0,990

Tipo B1



DN	A	B	C	D	E	I	M	N	S	U	PESO
100	12	48	111	100	22	6	128	134	6	118	0,687
150	15	48	161	149	22	6	173	186	6	168	1,080

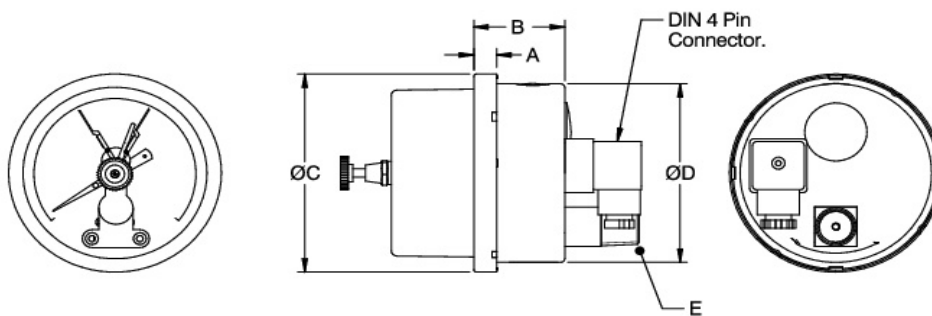
Tipo B2



DN	A	B	C	D	E	F	G	H	J	K	PESO
100	12	48	111	100	22	129	69	39	101	161	1,654
150	15	48	161	149	22	129	69	39	101	161	1,994

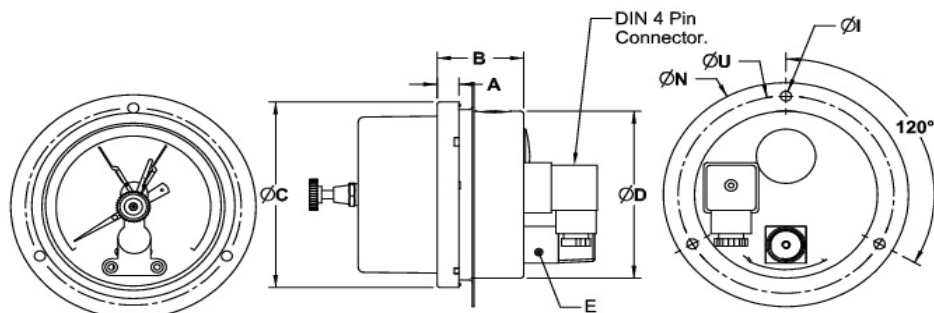
PLANO DIMENSIONES

Tipo L0



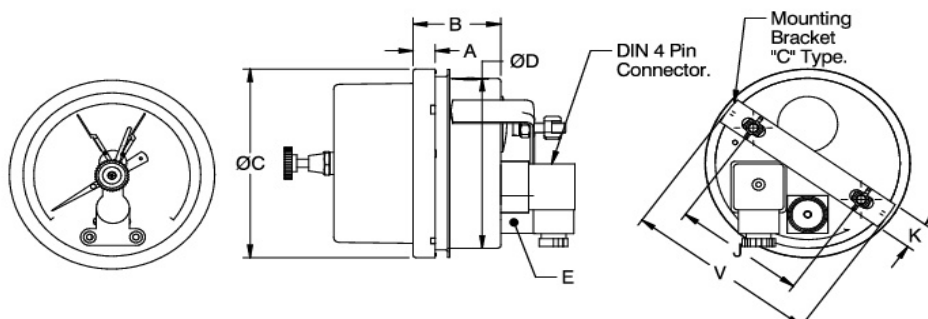
DN	A	B	C	D	E	PESO
100	12	48	111	100	22	0,580
150	15	48	161	149	22	0,980

Tipo L1



DN	A	B	C	D	E	I	N	U	PESO
100	12	48	111	100	22	6	134	118	0,654
150	15	48	161	149	22	6	186	168	1,050

Tipo L2



DN	A	B	C	D	E	J	K	V	PESO
100	12	48	111	100	22	72	16	108	0,670
150	15	48	161	149	22	107	16	159	1,070

**CODIGOS**
**1. DIAMETRO NOMINAL**

- 04** 100 mm / 4"  
**06** 150 mm / 6"

**2. ESCALAS**

- XXX

**3. TIPO DE MONTAJE**

- B0** Radial  
**B1** Radial con borde posterior  
**B2** Radial con Brida de 2" para tubería  
  
**L0** Posterior Descentrada  
**L1** Posterior Descentrada con borde frontal  
**L2** Posterior Descentrada con brida tipo coche

**4. CONEXION A PROCESO**

- 12B** 1/4" BSP (M)  
**12N** 1/4" NPT (M)  
**13B** 3/8" BSP (M)  
**14B** 1/2" BSP (M)  
**14M** M20 X 1,5mm (M)  
**14N** 1/2" NPT (M)

**5. GRADO DE PROTECCION**

- ER** IP65

**6. EJECUCION**

- EA** Seco

**7. TIPO DE CONTACTO**

- RS** Contactos eléctricos Magnéticos  
**RT** ATEX/ CE

**8. CONTACTOS ELECTRICOS**

- CS1** Contacto de apertura (1NC)  
**CS2** Contacto de cierre (1NO)  
**CS3** 2 x contactos de apertura (2NC)  
**CS4** 2 x contactos de cierre (2NO)  
**CS5** 1 Apertura + 1 Cierre (1NC +1NO)  
**CS6** 1 cierre + 1 apertura (1NO + 1NC)  
**CD3** 2 X C. Independiente Contacto de apertura (2NC)  
**CD4** 2 X C. Independiente Contacto de cierre (2NO)  
**CD5** 1 Apertura + 1 Cierre C. Independiente (1NC +1NO)  
**CD6** 1Cierre + 1 Apertura C. Independiente (1NO + 1NC)  
**CD7** SPDT  
**CD8** DPDT (Solo DN 150)  
**CI1** Contacto Inductivo de apertura(1NC)  
**CI2** Contacto Inductivo de cierre (1NO)  
**CI3** 2 X Contacto Inductivo de apertura(2NC)  
**CI4** 2 X Contacto Inductivo de cierre (2NO)  
**CI5** 1 Apertura + 1 Cierre Inductivo (1NC +1NO)  
**CI6** 1Cierre + 1 Apertura Inductivo (1NO + 1NC)

**9. OPCIONALES**

- BA** Caja y aro en Aisi 316  
**BK** Caja y aro en Aisi 316  
**EN** Tornillo de amortiguación en AISI 316  
**GL** Mecanismo en AISI 316  
**G6** Caja de Conexiones 6 Pin  
**MN** Racord y elemento sensible en MONEL (solo P101)  
**RW** Valvula de venteo ONN/OFF  
**TA** Certificado de Calibración  
**TC** Certificado de Materiales 3.1B  
**TE** Certificado CE  
**TN** Certificado NACE  
**RA** Juntas en Viton  
**RN** Juntas en NBR  
**XG** Etiqueta en AISI 316 de identificación  
**XR** Esfera Especial  
**XT** Sigla grabada en la esfera